

小俣町商工会 平成 28 年度 経営発達支援計画事業
消費者買物調査 アンケート集計結果報告

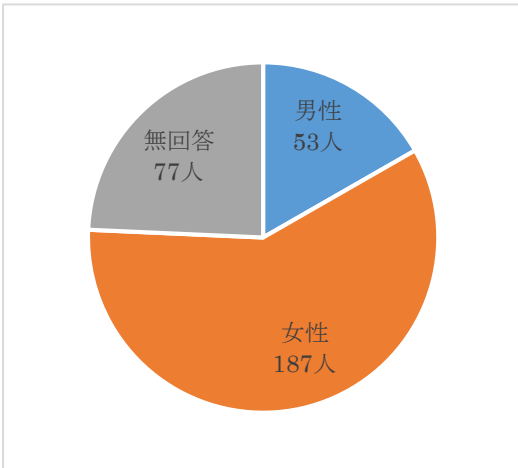
アンケート期間：平成 28 年 10 月 23 日（日）、平成 28 年 11 月 6 日（日）

アンケート方法：小俣町文化祭、おばた参宮市にて来場者を対象に行う

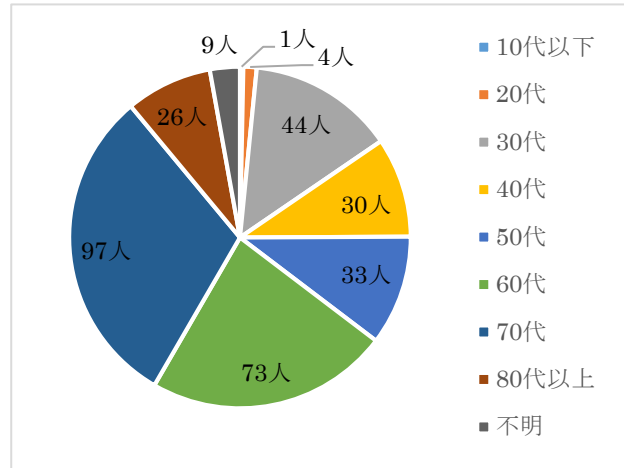
回答総数：317 件

I. 回答者属性

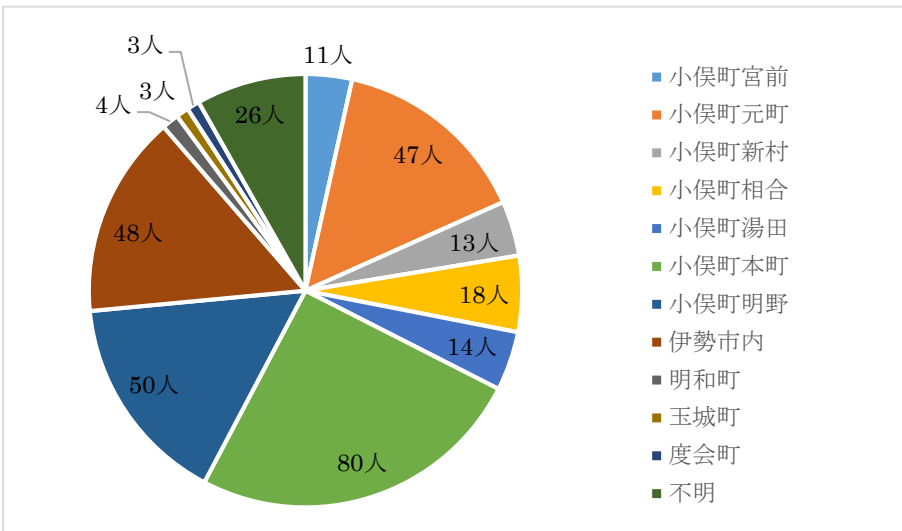
●性別



●年齢

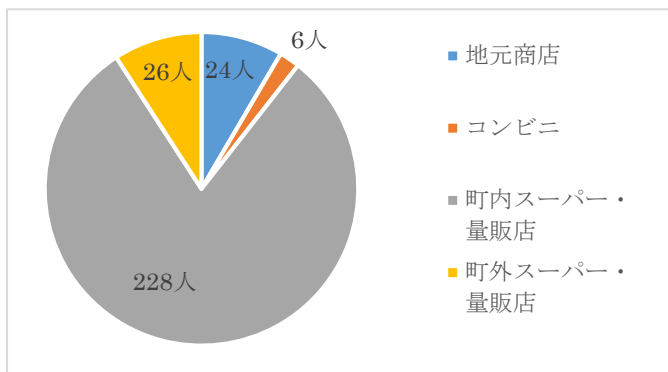


●住所



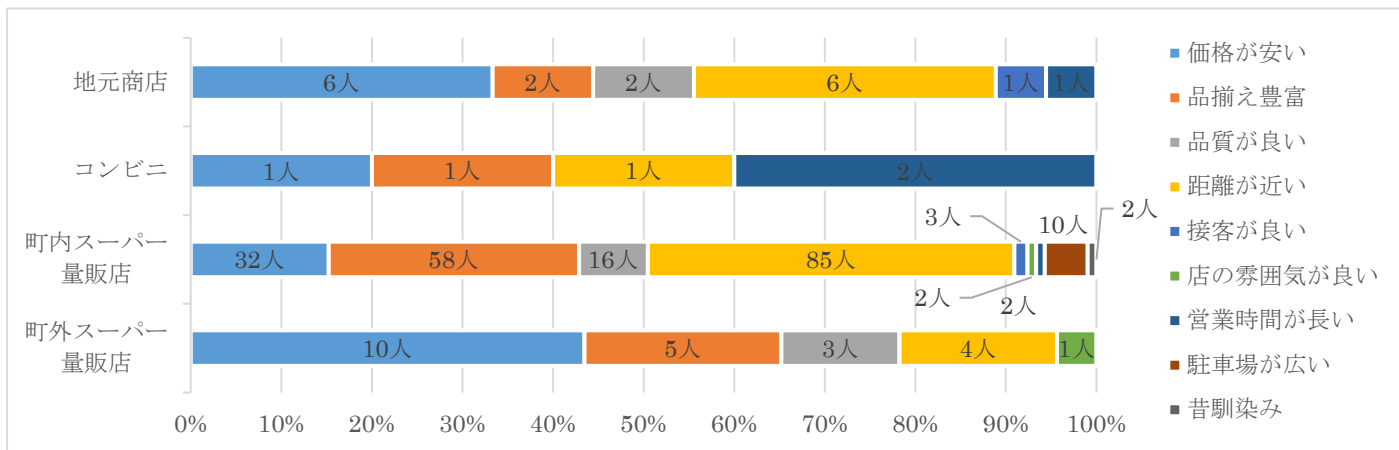
Ⅱ. 日頃の買い物について ～商品別利用店舗とそのお店を利用する理由～

① 生鮮食料品

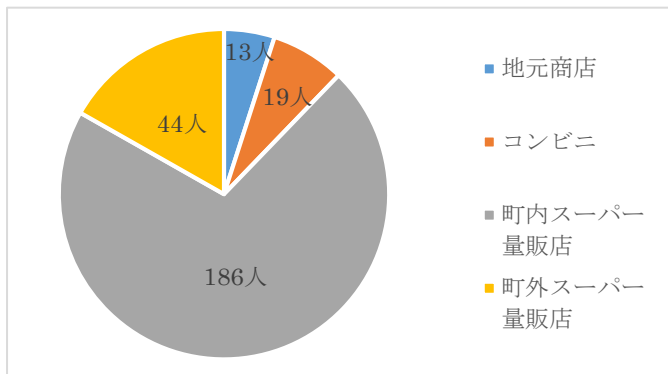


生鮮食料品については、町内のスーパー・量販店で購入する消費者が非常に多い。理由として、「品揃えの豊富」さ「距離の近さ」があげられている。

地元商店を選ぶ理由は、「価格の安さ」と「距離が近い」が多い。「品質が良い」が店舗の選択において優先度がそれほど高くないことがわかる。



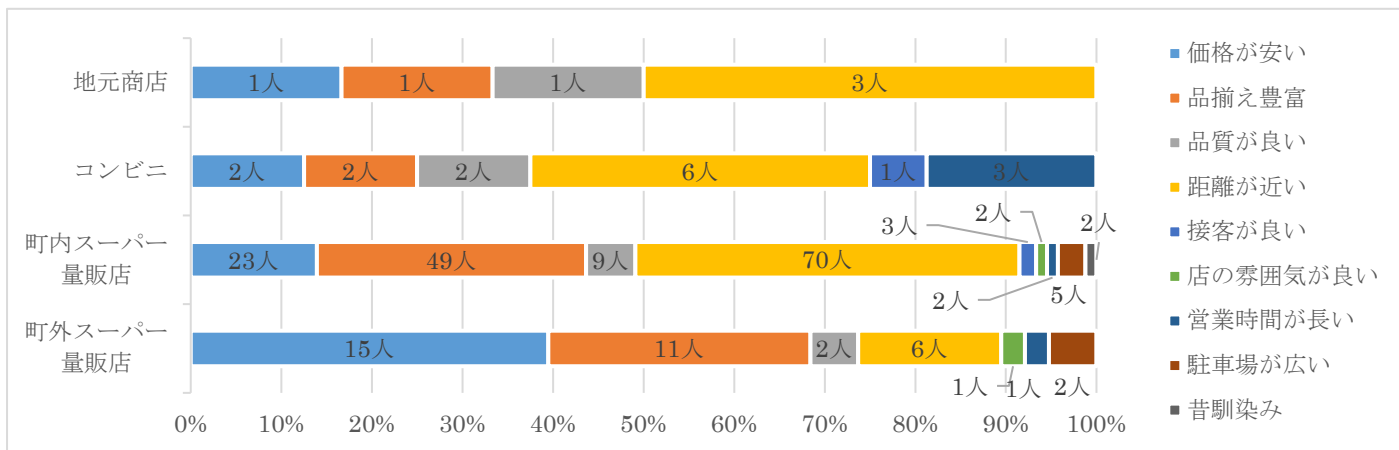
② その他食料品



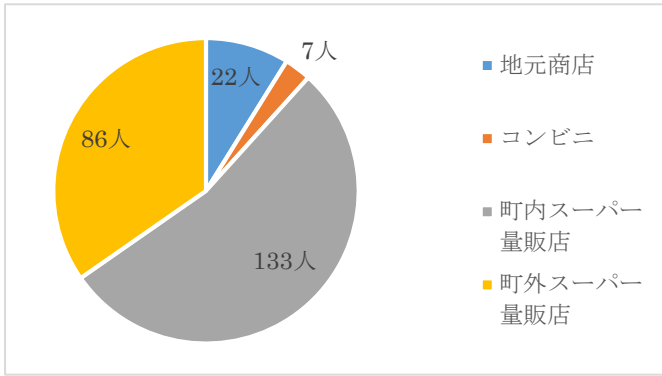
その他食料品については、町内のスーパー・量販店で購入する消費者が非常に多い。

自宅からの「距離が近い」ことが、店舗の選択において優先度が高いことがわかる。

一方で、町外のスーパー・量販店を選ぶ理由は「価格が安い」を理由に上げる消費者が他の店を選択する場合よりも著しく多い。

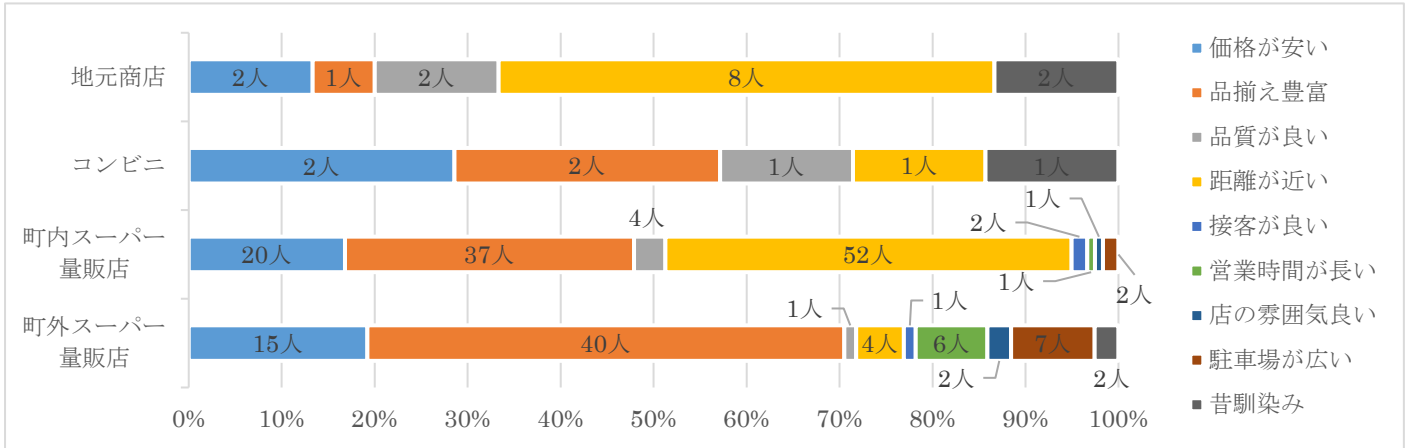


③ 日用品・雑貨

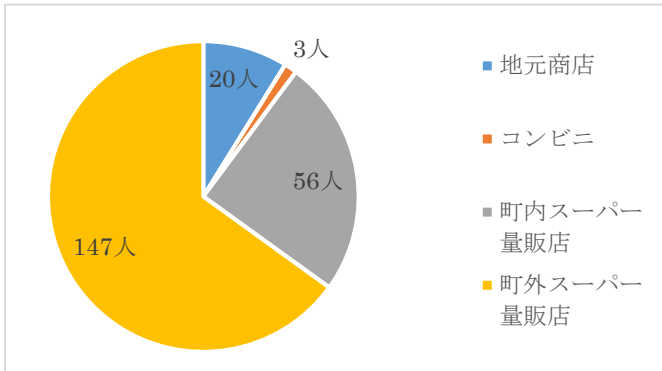


日用品・雑貨については、「品揃えの豊富さ」を理由に町外のスーパー・量販店を選択する消費者が多くなっている。

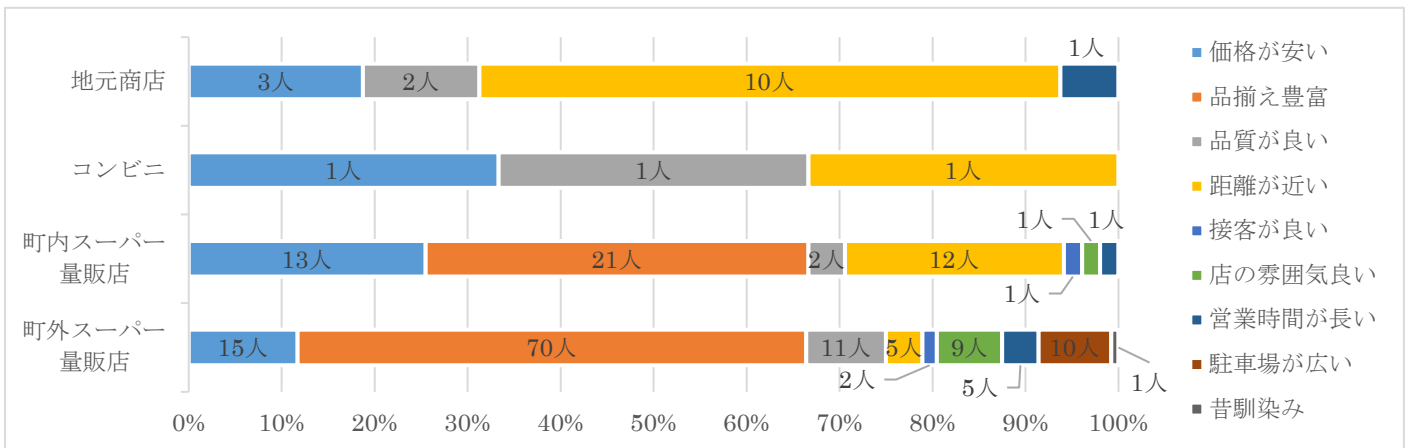
地元商店で購入する消費者は、「距離の近さ」が理由で、移動が苦にならない消費者は品揃えの幅広い町外へ、移動に制限のある消費者は地元商店で購入する傾向にあることがうかがえる。



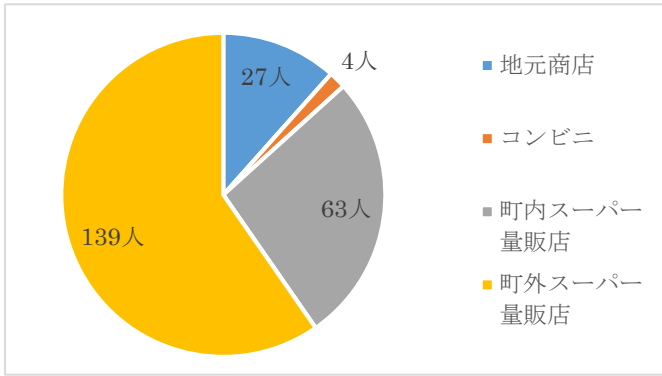
④ 衣料品



衣料品については、「品揃えの豊富さ」を理由に町外のスーパー・量販店を選択する消費者が最も多くなっている。買回り品の特性上「品揃えの豊富さ」が重要な店の選択理由になるためだと考えられ、「価格の安さ」が選択理由としてそれほど重要視されていないことがわかる。

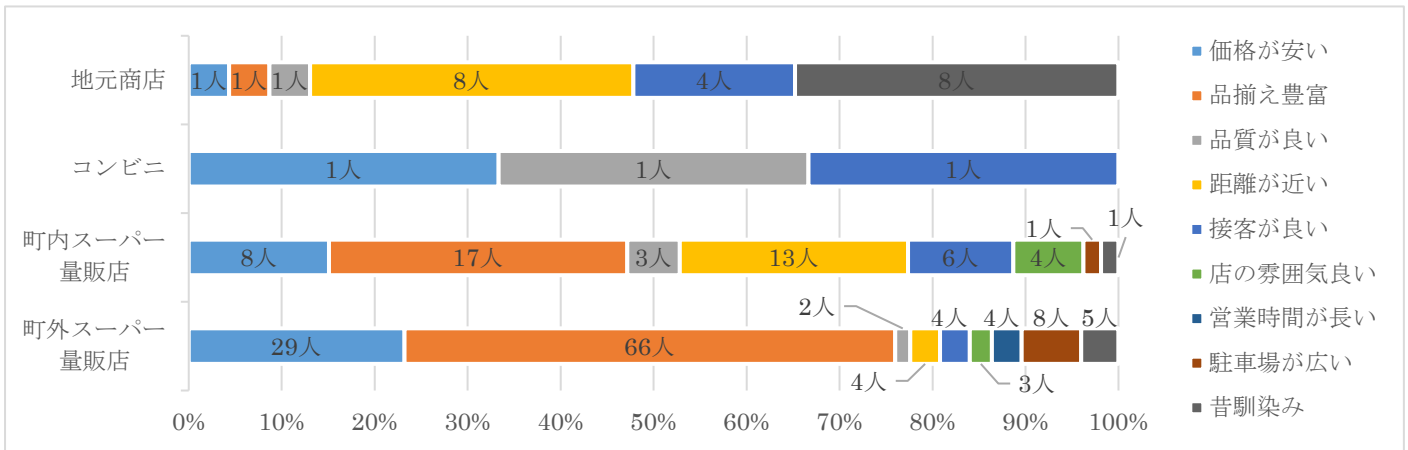


⑤ 家電製品

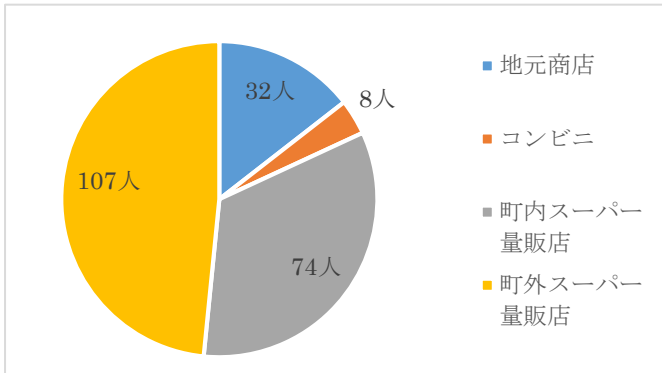


家電製品についても、「品揃えの豊富さ」を理由に町外のスーパー・量販店を選択する消費者が最も多い。

一方で、地元商店を選択する理由は、「距離の近さ」とともに「昔馴染み」であることを理由に上げる消費者が最も多く、他商品との異なる傾向がみられる。

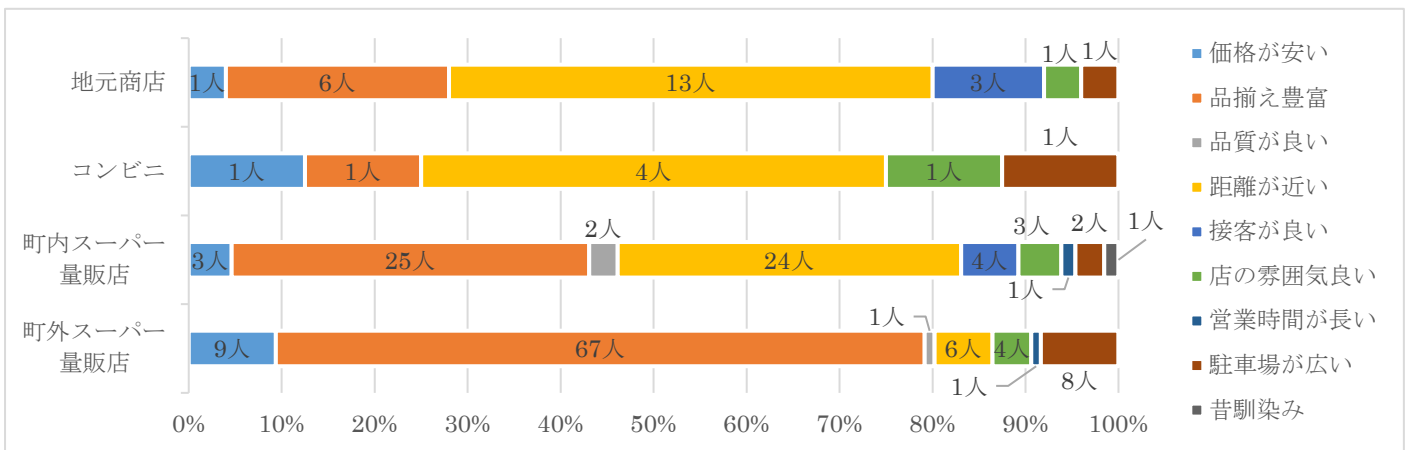


⑥ 書籍・文具

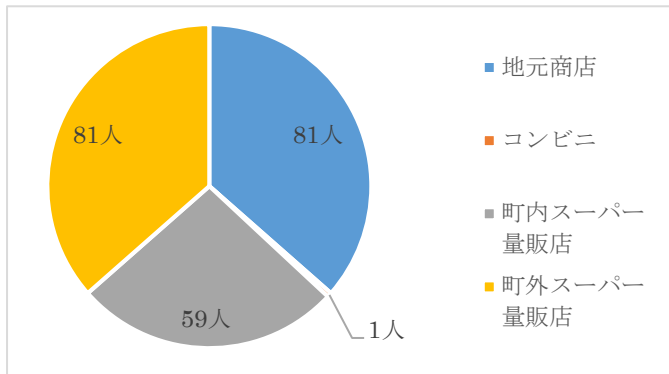


書籍・文具について、最も多く選択されている店は、「町外のスーパー・量販店」であり、「品揃えの豊富さ」が最も多い理由である。

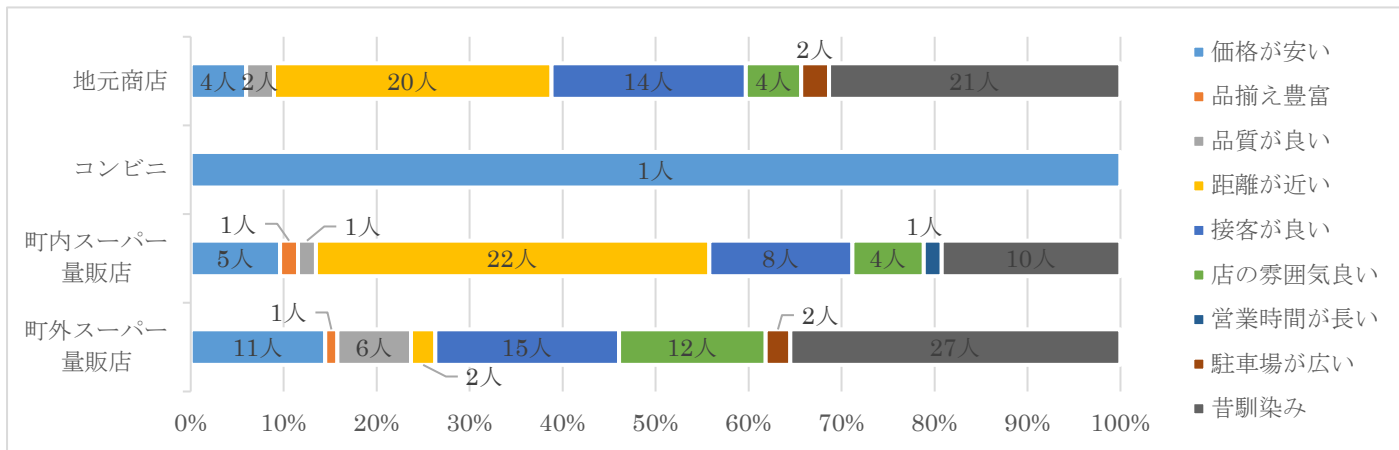
町内外のスーパー・量販店を選択する消費者は、「品揃えの豊富さ」を理由に、コンビニ、地元商店を選択する消費者は、「距離の近さ」を理由に店を選択している。



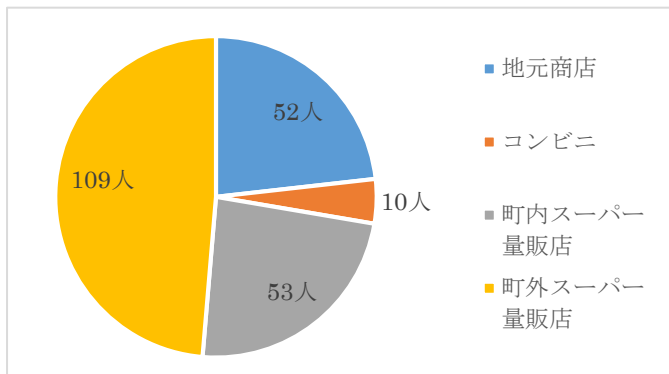
⑦ 美容・理容



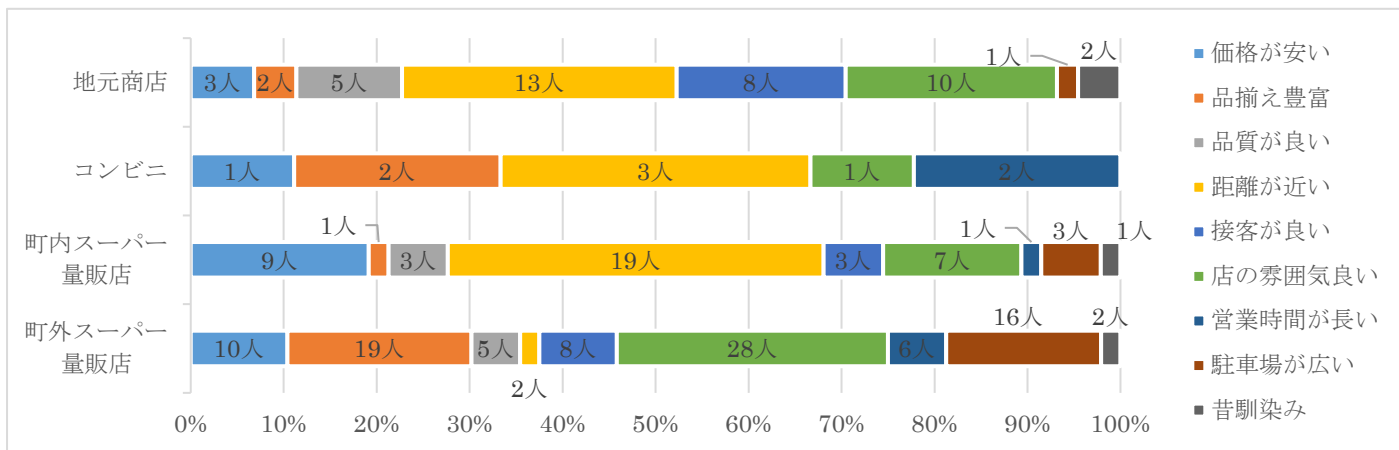
美容・理容については、地元商店を選択する消費者が、町外の店を選択する消費者と同数で最も多い。
 選択する理由は、どちらも「昔馴染み」が最も多い理由で、多くの消費者が通い慣れた店舗を継続して利用していることがうかがえる。



⑧ 飲食



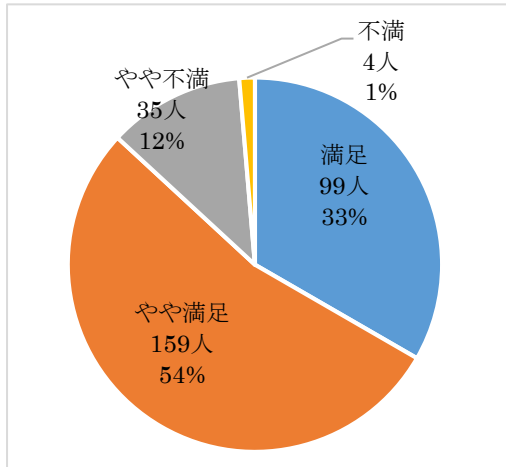
飲食について、最も多く選択されている店は、「町外のスーパー・量販店」であり、「店の雰囲気の良さ」が最も多い理由である。
 いずれの店においても、消費者は「店の雰囲気」を重要な理由にしており、「価格の安さ」についてはそれほど重要視されていないことがわかる。



Ⅲ. 地元商店に対する満足度調査

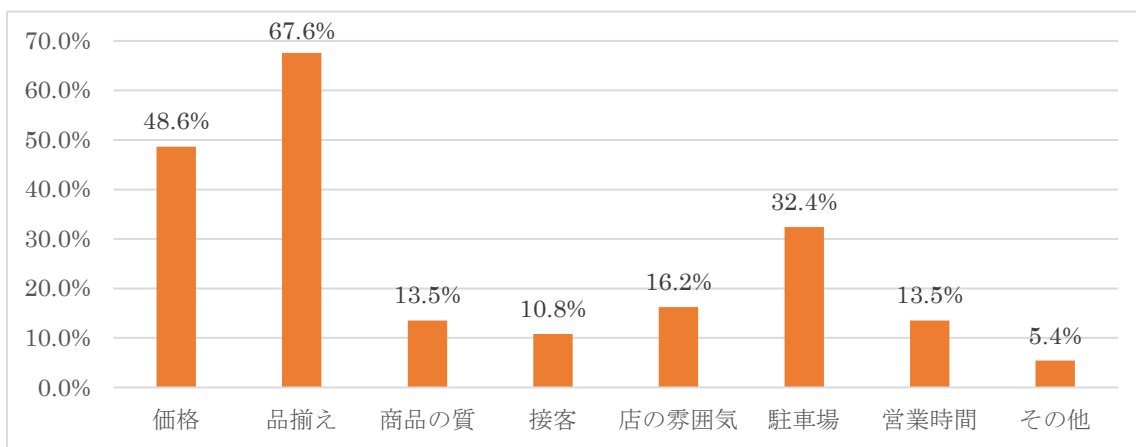
① 地元のお店に対する満足度

地元のお店に対する満足度については、「満足」「やや満足」と回答している消費者が 87%あり概ね満足度は高いと言える。地元のお店自体には、それほど否定的な感情を抱いているわけではないことが判り、工夫次第で地元商店の利用を促進できる可能性は十分にあると言える。



② 地元のお店に対し「やや不満」、「不満」と回答した理由（複数回答可）

地元のお店に対して、不満要因を分析すると最も多くあげられたのが「品揃え」であり、67.6%の消費者が不満の理由に挙げている。また、「価格」については、48.6%、「駐車場」については 32.4%が不満の理由と答える消費者があり、この3点を改善していくことが課題であると言える。

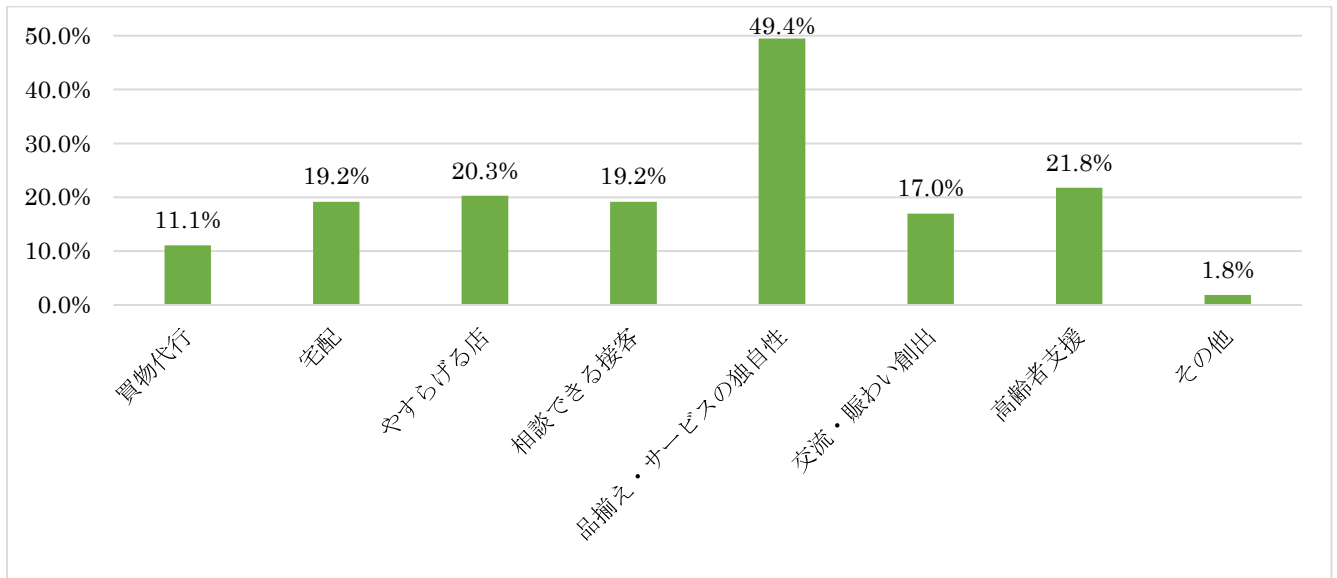


●その他回答

「商店が少なくなった」・・・1人

③ 地元商店に期待する役割（複数回答可）

消費者が、地元商店に期待する役割を調査すると、「品揃え・サービスの独自性」が49.4%と高く前述の不満要因と合わせ「品揃え」を改善することが重要な課題であることがわかる。その他、「高齢者支援」や「宅配」、「買物代行」など交通弱者に対する付帯サービスの充実が期待されているが、「品揃え」と比較するとそれほど高いとは言えない。



●その他の回答

- 子供が遊ぶ場・・・ 1人
- スタンプラリー・・・ 1人
- 家に近い・・・ 1人
- パン屋、新鮮な魚屋・・・ 1人

調査票

皆様

平素より、当商工会の運営にご理解ご協力ありがとうございます。
 地域活性化、地元商店の活性化のための基礎資料として消費者買物傾向調査を実施しています。
 ご回答いただいた内容は、すべて統計的に処理し個別のデータについては公開されませんので、
 趣旨にご理解いただき、ご協力くださいますようお願いいたします。

小俣町商工会

問1. あなたご自身について教えてください（該当する項目に○をしてください）。

- 性別（男性・女性）
- 年齢 10代以下・20代・30代・40代・50代・60代・70代以上
- ご自宅郵便番号 〒

| | | | | | |
|--|--|--|--|--|--|
| | | | | | |
|--|--|--|--|--|--|

 -

| | | | | | |
|--|--|--|--|--|--|
| | | | | | |
|--|--|--|--|--|--|

問2. 日常のお買い物について教えてください。

- 1) 下記の商品別に、よく利用するお店に○を付けてください（○は1つだけ）。
- 2) またそのお店を利用する理由に○を付けてください（○は1つだけ）。

| 商品 | | 【記入例】 | | | | | | | | |
|-------------|------------|-------|--------|--------|-----|------|-------|-------|----|---|
| | | 生鮮食料品 | その他食料品 | 日用品・雑貨 | 衣料品 | 家電製品 | 書籍・文具 | 美容・理容 | 飲食 | |
| 利用するお店 | 地元商店 | ⊙ | • | • | • | • | • | • | • | • |
| | コンビニエンスストア | • | • | • | • | • | • | • | • | • |
| | 町内スーパー・量販店 | • | • | • | • | • | • | • | • | • |
| | 町外スーパー・量販店 | • | • | • | • | • | • | • | • | • |
| そのお店を利用する理由 | 価格が安い | • | • | • | • | • | • | • | • | • |
| | 品揃えが豊富 | • | • | • | • | • | • | • | • | • |
| | 品質が良い | • | • | • | • | • | • | • | • | • |
| | 自宅から距離が近い | ⊙ | • | • | • | • | • | • | • | • |
| | 接客が良い | • | • | • | • | • | • | • | • | • |
| | お店の雰囲気が良い | • | • | • | • | • | • | • | • | • |
| | 営業時間が長い | • | • | • | • | • | • | • | • | • |
| | 駐車場が広い | • | • | • | • | • | • | • | • | • |
| | 昔馴染みだから | • | • | • | • | • | • | • | • | • |

問3. 地元商店に対する満足度をおしえてください（該当する項目に○をしてください）。

1) 地元のお店に満足されていますか？（○は1つだけ）

1. 満足している 2. やや満足 3. やや不満 4. 不満

2) 上記で 3. やや不満 4. 不満 と回答された方に伺います。

その理由を下記から選んでください（○は複数可）。

1. 価格 2. 品揃え 3. 商品の質 4. 接客 5. 店の雰囲気
6. 駐車場 7. 営業時間 8. その他（ ）

問4. 地元商店に期待する役割があれば教えてください（該当する項目に○をしてください）。

1. 買物代行 2. 宅配 3. やすらげる店 4. 何でも相談できる接客
5. 品揃え・サービスの独自性 6. 地域の交流・賑わいの創出
7. 高齢者支援 8. その他（ ）

問5. 最後に地元商店についてご意見等がありましたらお聞かせください。

ご協力ありがとうございました。